

LA REVUE DES

COLLECTIVITÉS LOCALES

EXPERTISE • DÉCISION • ÉQUIPEMENT

Événement

La stratégie
d'aménagement
numérique du territoire
dévoilée

Initiative locale

Grand Lyon : rénovation
des logements situés
dans la Vallée
de la chimie

Enquête

Quand les villes
négocient
des mutuelles
communales

ENTRETIEN

Les JO, un accélérateur pour les transports et l'aménagement urbain

**Stéphane
Troussel**

président du conseil
départemental
de la Seine-Saint-Denis

DOSSIER



Les territoires
sont-ils suffisamment
connectés ?

DOSSIER



Au cœur
de la transition
énergétique

DOSSIER



Le numérique
au service
de l'école

DOSSIER



Intermodalité :
la nouvelle
norme ?

POUR VOTRE COMMUNE,

LA SOLUTION ÉNERGÉTIQUE QUI FERA L'UNANIMITÉ !

ÇA VOUS INTÉRESSE ?



Butagaz - SAS au capital de 195 225 000 € - 47/53 rue Raspail 92 594 LEVALLOIS-PERRET
CEDEX - 402 960 397 RCS Nanterre - Crédit photos : Getty Images

PRIX BLOQUÉ

Pendant 2 ans, vous sécurisez votre budget même en cas de hausse des prix⁽¹⁾.

PRIX DÉGRESSIF

Plus elle inclut de bâtiments, plus l'offre est intéressante car elle dépend de votre consommation globale⁽²⁾.

TÉLÉMÉTRIE

Grâce à elle, en toute fiabilité : vous suivez votre consommation en temps réel, nous gérons vos approvisionnements.

ÉCONOMIES D'ÉNERGIE

Des services et des aides financières pour vous accompagner dans vos actions en faveur de l'environnement⁽³⁾.

Toutes nos offres et bien d'autres avantages,

à découvrir sur butagaz.fr ou au  **N°Cristal 09 70 81 81 22**

L'énergie est notre avenir, économisons-la !

APPEL NON SURTAXE



Mobilité pour tous

DF



© DF

Pouvoir se déplacer aisément quel que soit son lieu de vie, quel que soit le moment de la journée, en milieu rural comme en milieu urbain, devrait être une évidence. L'absence de systèmes de déplacements accroît les fractures territoriales et devient facteur de discrimination et d'exclusion sociale. Le président du conseil départemental de la Seine-Saint-Denis, Stéphane Troussel, en sait quelque chose. Dans un entretien (page 14) consacré à l'opportunité que constitue, pour le département, l'organisation des jeux olympiques à Paris en 2024, il aborde d'emblée la question du développement des transports sur son territoire. Dans une

dizaine d'année, les Séquano-Dionysiens profiteront de la création de nouvelles lignes de métro et de tramway, permettant des connections multiples vers la capitale mais aussi vers les autres territoires de la région. Les déplacements du quotidien constituent un enjeu crucial auquel les collectivités locales tentent d'apporter des solutions. Des modes plus doux comme le vélo, des pratiques plus récentes comme le covoiturage ou le court-voiturage, des nouvelles technologies comme la navette autonome viennent compléter les transports traditionnels et apportent quelquefois une réponse à la problématique du dernier kilomètre. ~ *Blandine Klaas*

— Sommaire —



La Revue des Collectivités Locales est éditée par Topix Medias, 23 bis rue Danjou, 92100 Boulogne-Billancourt

Directeur de publication
Marc LAUFER

Directeur général
Pierre SACKSTEDER
01 75 60 28 40
sacks@newsco.fr

Directeur administratif et financier
Julien ROBERT-MERCIER
jrobertmercier@newsco.fr

Rédactrice en chef
Blandine KLAAS
01 75 60 28 64
redaction@topix.fr

Directeur artistique
Pierre GAY
studio@pierregay.net

PUBLICITÉ PUBLI-NEWS RÉGIE

Directrice de la publicité
Claire DUFOUR-MOLINA
06 89 12 01 82
cdfour@newscoregie.fr

Traffic Manager
Laure MÉRY
01 75 60 28 51
lmer@newscoregie.fr

Diffusion - Abonnements
Isabelle LANCERY
01 75 60 28 57
i.lancery@publi-news.fr
Abonnement France métropolitaine :
1 an 10 n° : 200 € HT
(TVA 2,10 % soit 204,20 € TTC)
Abonnements étranger :
nous consulter

Partenariats
Sabrine KARMAOUI
01 78 16 31 05
skarmaoui@newsco.fr

Réalisation
Studio Pierre Gay
http://pierregay.net

Imprimé en France par
Imprimerie de Champagne
52200 Langres

ISSN 0755-3269

N° Commission paritaire
CPPAP 0620T 84344

Origine du papier : Italie
Taux de fibres recyclées : 0 %
Certification : PEFC 100 %
Eutrophisation P Tot : 0,036kg/t



3 Éditorial

6 Événement

- La stratégie d'aménagement numérique du territoire dévoilée

8 Actualité

12 Actualité des régions

14 Entretien

- **Stéphane Troussel**, président du conseil départemental de la Seine-Saint-Denis

18 Enquête

- **Quand les villes négocient des mutuelles communales**

Depuis 2011, fortes du constat qu'un nombre croissant de leurs administrés renonce à accéder aux soins, certaines municipalités ont entamé un travail de réflexion et de recherche. Leur but ? Avoir la possibilité d'offrir une complémentaire santé abordable et qualitative à tous leurs concitoyens non couverts, peu couverts ou mal couverts.

24 Initiatives locales

- La métropole lyonnaise accompagne la rénovation de logements situés dans la Vallée de la Chimie
- Une complémentaire santé pour les Loirétains
- Le centre aquatique écologique, un atout pour la ville de Montreuil

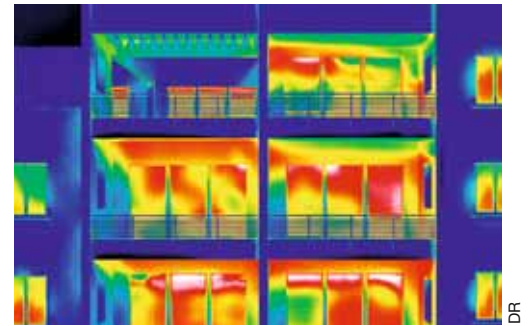
30 Dossiers

- **30 Les territoires sont-ils suffisamment connectés ?**

Le très haut débit est une condition nécessaire pour doper les territoires. Depuis de nombreuses années, les collectivités se sont engagées dans les investissements d'infrastructures (fibre, réseaux...) pour apporter le très haut débit à l'ensemble des foyers. Est-ce suffisant ?

- **38 Économies d'énergie : Les bâtiments publics au cœur de la transition énergétique**

Les bâtiments municipaux représentent 76 % de la



consommation énergétique des communes. Pour rendre le bâtiment plus économe en énergie et réduire la facture, il faut rénover massivement l'existant. Un défi de taille pour les collectivités.

- **46 Les outils numériques au service de l'école**

Deux ans après le lancement du Plan Numérique pour l'Éducation, les outils numériques s'installent progressivement à l'école et continuent de gagner du terrain. Équiper tous les établissements français devient une priorité pour l'Éducation nationale, qui voit dans ces nouveaux usages une façon d'enrichir les méthodes d'apprentissage.

- **52 Intermodalité : la nouvelle norme ?**

Galvaudée la notion d'intermodalité ? Pour certains observateurs, c'est effectivement le cas, tant l'intermodal semble aujourd'hui occuper tous les esprits. Pas un réseau urbain, pas une nouvelle liaison de transport sans que ne soit pensée son imbrication avec les autres modes de transport. Reste qu'au regard de ses voisins nord-européens, la France fait encore figure de mauvais élève, tant les maillages administratifs sont complexes et les territoires variés. Tour d'horizon des bonnes pratiques et des innovations à venir.

58 Portrait

- **Brigitte Fouré**, maire d'Amiens

60 Agenda

62 Produits

- Batiment

66 Bibliographie